

NSUserDefaults

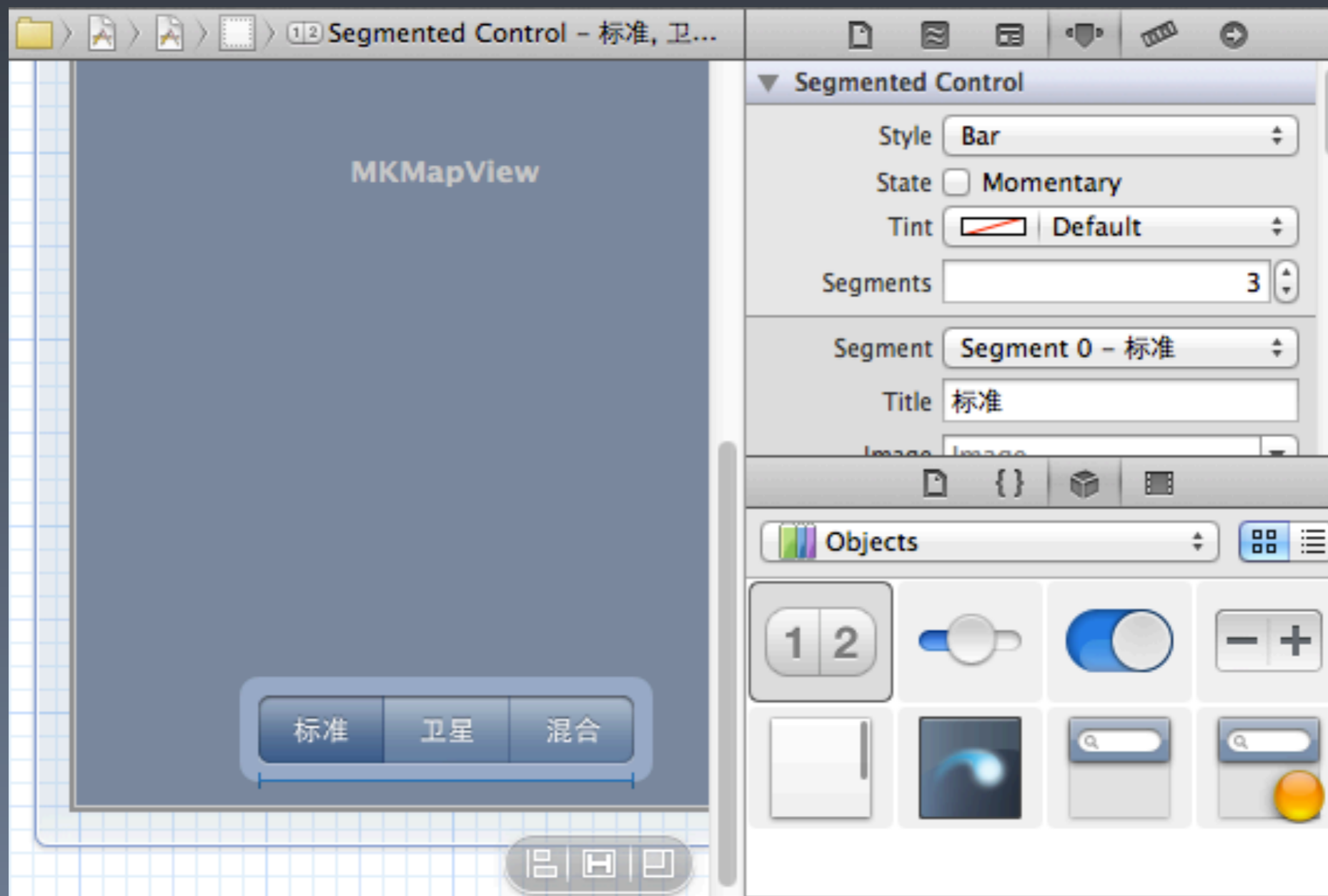
范圣刚, princetoad@gmail.com, www.tfan.org

- 很多应用程序都包含用户可以设置的首选选项
- 这一章我们将使用 ***NSUserDefaults*** 类为 Whereami 增加首选选项功能，这个应用将指定 ***MKMapView*** 的地图类型。

更新 Whereami

- 每一个 MKMapView 都有一个 *mapType* 的属性用来指定它应该显示街道，卫星图像，还是都显示。
- 我们通过增加一个 UISegmentedControl 来让用户切换地图类型。
- 用户的选择将被保存为一个 preference，下次应用再启动的时候，首选的地图类型将会被显示。

- style = Bar, Segement = 3
- 建立一个outlet: mapTypeControl, 一个 action: changeMapType



- 在 WhereamiViewController.m 中实现 changeMapType:

```
- (IBAction)changeMapType:(id)sender {
    switch ([sender selectedSegmentIndex]) {
        case 0:
        {
            [worldView setMapType:MKMapTypeStandard];
        }
        break;
        case 1:
        {
            [worldView setMapType:MKMapTypeSatellite];
        }
        break;
        case 2:
        {
            [worldView setMapType:MKMapTypeHybrid];
        }
        break;
        default:
            break;
    }
}
```

- 构建并运行，应用可以改变地图类型，但是下次启动时不会记住

使用 NSUserDefaults

- 我们可以使用一个 `NSUserDefaults` 的实例来保存地图类型。
- 每个应用都有一个 `NSUserDefaults` 的实例，并且可以通过发送类消息 `standardUserDefaults` 到 `NSUserDefaults` 类来访问
- `NSUserDefaults` 像字典一样可以用一个 `key` 来访问里面的对象，并且在用户第一次访问它的时候会自动读取，并且在有更改的时候会自动写入。

- UserDefaults 的 key 总是 NSString 格式，一个 key 就唯一标识了一个首选项
- 首选项的值是一个对象，这些值必须是基本类型或者是可序列化的属性列表类型

- 首先在 WhereamiViewController.m 顶部声明一个静态变量来持有地图类型的首选项名字

```
NSString * const WhereamiMapTypePrefKey = @"WhereamiMapTypePrefKey";  
  
@implementation WhereamiViewController
```

- 然后再添加下面的代码到 changeMapType: 中
- Library/Preferences 目录

```
- (IBAction)changeMapType:(id)sender {  
  
    [[NSUserDefaults standardUserDefaults] setInteger:[sender  
selectedSegmentIndex] forKey:WhereamiMapTypePrefKey];  
  
    switch ([sender selectedSegmentIndex]) {  
        case 0:  
        {  
            [worldView setMapType:MKMapTypeStandard];  
        }  
        break;  
        case 1:  
        {  
            [worldView setMapType:MKMapTypeSatellite];  
        }  
        break;  
        case 2:  
        {  
            [worldView setMapType:MKMapTypeHybrid];  
        }  
        break;  
        default:  
        break;  
    }  
}
```

- 当我们的应用第一次发送 `standardUserDefaults` 时，将会把首选项文件从磁盘加载，更新我们的 `viewDidLoad` 来读取这个值，并相应的设置地图类型

```
- (void)viewDidLoad
{
    [super viewDidLoad];
    // Do any additional setup after loading the view, typically from a nib.
    [worldView setShowUserLocation:YES];

    NSInteger mapTypeValue = [[NSUserDefaults standardUserDefaults]
integerForKey:WhereamiMapTypePrefKey];
    // 更新 UI
    [mapTypeControl setSelectedSegmentIndex:mapTypeValue];
    // 更新地图
    [self changeMapType:mapTypeControl];
}
```

- 构建并运行，确认一下重启的时候首选项是否生效

- 通常我们要在用户可能访问首选项之前，先给我们的首选项注册一个默认的值。
- 这也就意味着是说我们要在 application delegate 的实例被创建之前
- 重写 initialize 类方法类为我们的首选项注册一个默认的值

```
+ (void)initialize
{
    NSDictionary *defaults = [NSDictionary dictionaryWithObject:[NSNumber
numberWithInt:1] forKey:WhereamiMapTypePrefKey];

    [[NSUserDefaults standardUserDefaults] registerDefaults:defaults];
}
```